



# Il mal di schiena: una patologia di rilevanza sociale?

Sergio Califano, Istituto di Medicina  
dello Sport di Firenze





# Il mal di schiena

## *Le dimensioni del problema*

*Influenza e raffreddore sono le malattie per le quali si va più frequentemente dal medico*

*Il mal di schiena è la seconda.*





# Il mal di schiena

*La conseguenza  
sociale*

*Attività fisica*  
*Benessere emotivo e*  
*spirituale*  
*Lavoro*  
*Vita sociale*





# Il mal di schiena

## *I fattori causali*

*ETA':*

*La frequenza aumenta fino  
a 65aa*

*Primo motivo di assenza da  
lavoro sotto i 45aa*





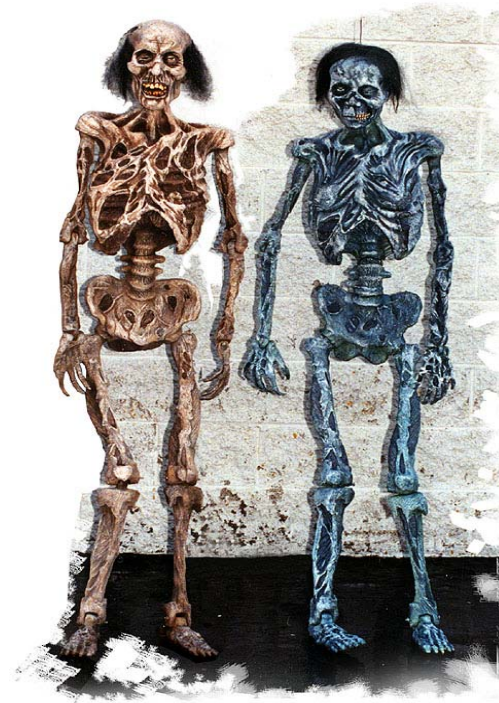
# Il mal di schiena

## *I fattori causali*

*SESSO:*

♂ *Lavoro fisico  
prevalentemente maschile*

♀ *Gravidanza*



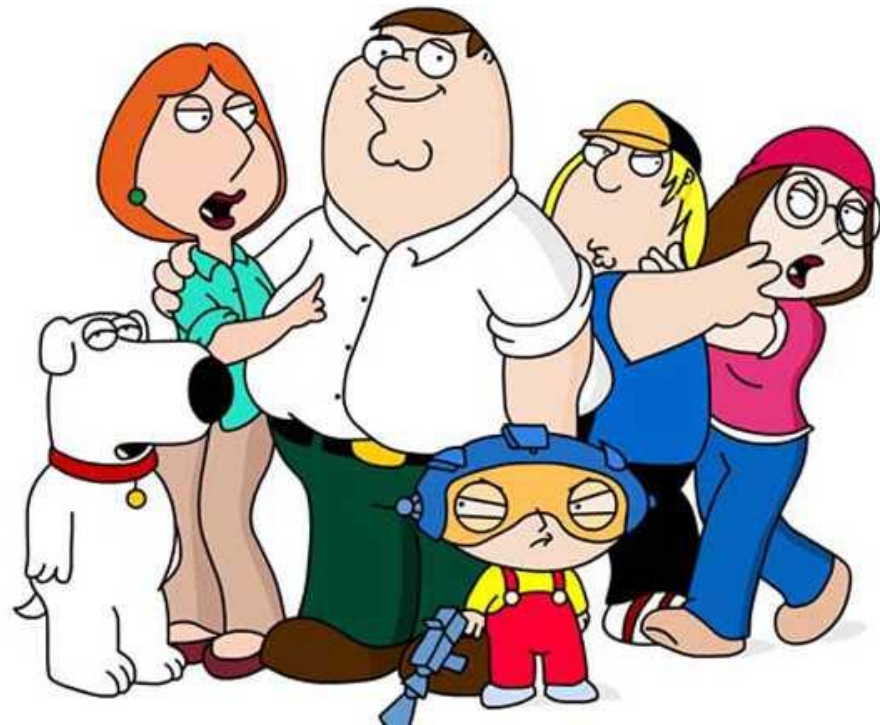


# Il mal di schiena

## *I fattori causali*

### *FAMILIARITA':*

*Sono vari i motivi che fanno aumentare la frequenza del mal di schiena in una famiglia; non solo l'ereditarietà*





# Il mal di schiena

## *I fattori causali*

*MESTIERE E  
LAVORO:*

*Troppo seduti*

*Troppo in piedi*

*Sollevamento pesi*

*Si salva solo il nuotatore*





# Il mal di schiena

*I fattori causali*

*IL PESO PONDERALE*

*MANTENERSI SPORTIVI*





# Il mal di schiena

*I fattori causali*

*Postura*

*Allineamento vertebrale*





# Il mal di schiena

## *I fattori causali*

*Fattori sociali:*

*Stress*

*Abuso di sostanze*

*Fumo*

*Ansia*

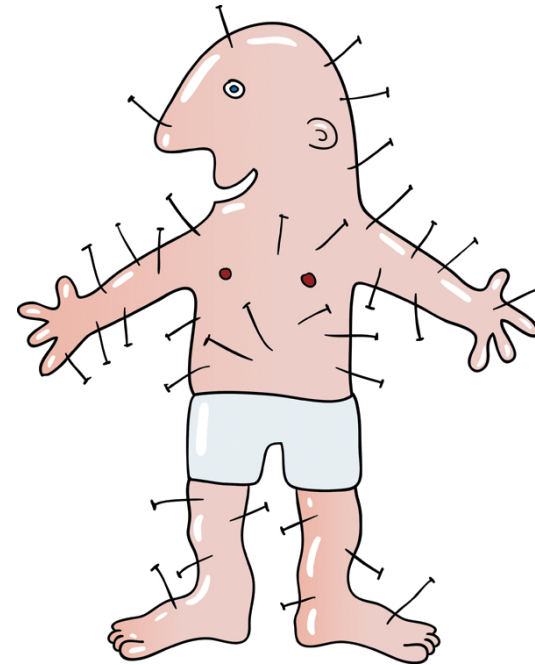




# Il mal di schiena

## *Multidisciplinarietà*

*La nonna, il mago, il medico di famiglia, il chiroprata, l'osteopata, il fisiatra, il fisioterapista, le macchine, il personal trainer, lo psichiatra/psicologo, il neurologo, il neurofisiopatologo, l'ortopedico, il neurochirurgo, il radiologo, il reumatologo, il terapeuta del dolore, l'agopuntura, laser, ozono, idroterapia, ippoterapia, ....*





# Il mal di schiena

## *Multidisciplinarietà*

---

### **Researchers Recommend Multidisciplinary Approach Of Low Back Pain**

ScienceDaily (Sep. 11, 2005) — September 7, 2005

*Dopo una ricerca sui costi del management del mal di schiena, questi Autori hanno dedotto che un approccio integrato e graduale multidisciplinare costituisce un miglior utilizzo delle risorse disponibili.*



# Il mal di schiena

*Multidisciplinarietà*

*Onestà clinica*





# Il mal di schiena

## *Multidisciplinarietà*

*Ogni disciplina ha dei limiti*

*e li deve riconoscere*





# Il mal di schiena

## *Multidisciplinarietà*

*Noi pensiamo*

*Per quanto possa essere difficile*

*Che è l'unione che fa la forza*





# Il mal di schiena

## *La terapia fisica*

*Competenza*

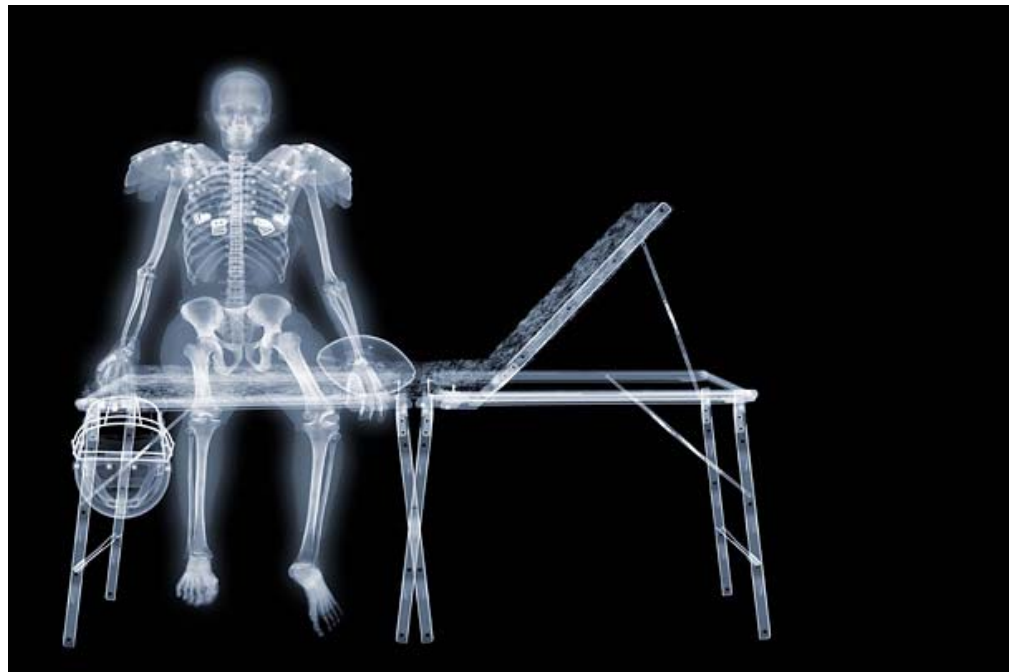
*Umanità*

*Organizzazione*

*Comunicazione*

*Mezzi*

*Team*





# Il mal di schiena

## *La chirurgia vertebrale*

*Ortopedici*

*Vs.*

*Neurochirurghi*





# Il mal di schiena

## *La mini-chirurgia vertebrale*

*Ortopedici*  
*Neurochirurghi*  
*Radiologi*  
*Anestesisti*  
*Medici Chirurghi*  
*Paramedici*  
*Altri*





# Il mal di schiena

## *La mini-chirurgia vertebrale*

---

*Significa trattare chirurgicamente  
patologie precedentemente trattate con  
soli farmaci o terapia fisica e spesso  
senza un criterio selettivo chiaro.*

# Il mal di schiena



## *La chirurgia vertebrale mininvasiva*

*Significa trattare chirurgicamente patologie precedentemente trattate con interventi chirurgici sacrificando una minore quantità di tessuti ed apparati.*





# Il mal di schiena

## *La chirurgia vertebrale mininvasiva*

*E' sicuramente la chirurgia del futuro*

*Ma è comunque praticata da chirurghi tradizionali*

*Non è eseguibile per tutte le patologie*

# Il mal di schiena



## *Obiettivi del congresso*

*Chiarire il ruolo di ogni tipo di terapia*

*Descrivere l'identità delle terapie*

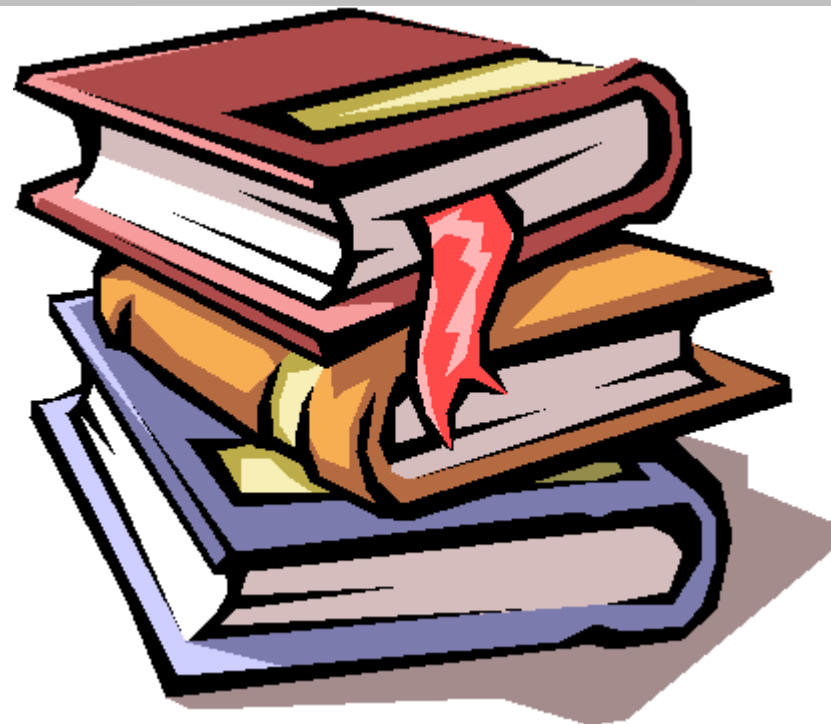
*Proporre la soluzione in équipe*

# Il mal di schiena



## *Obiettivi del congresso*

*Approfondimento  
per tutti*



# Il mal di schiena



## *Obiettivi del congresso*

*E forse un  
protocollo  
unificato*





**Grazie per l'attenzione**